

Rzut parteru

skala 1:50

OZNACZENIA:

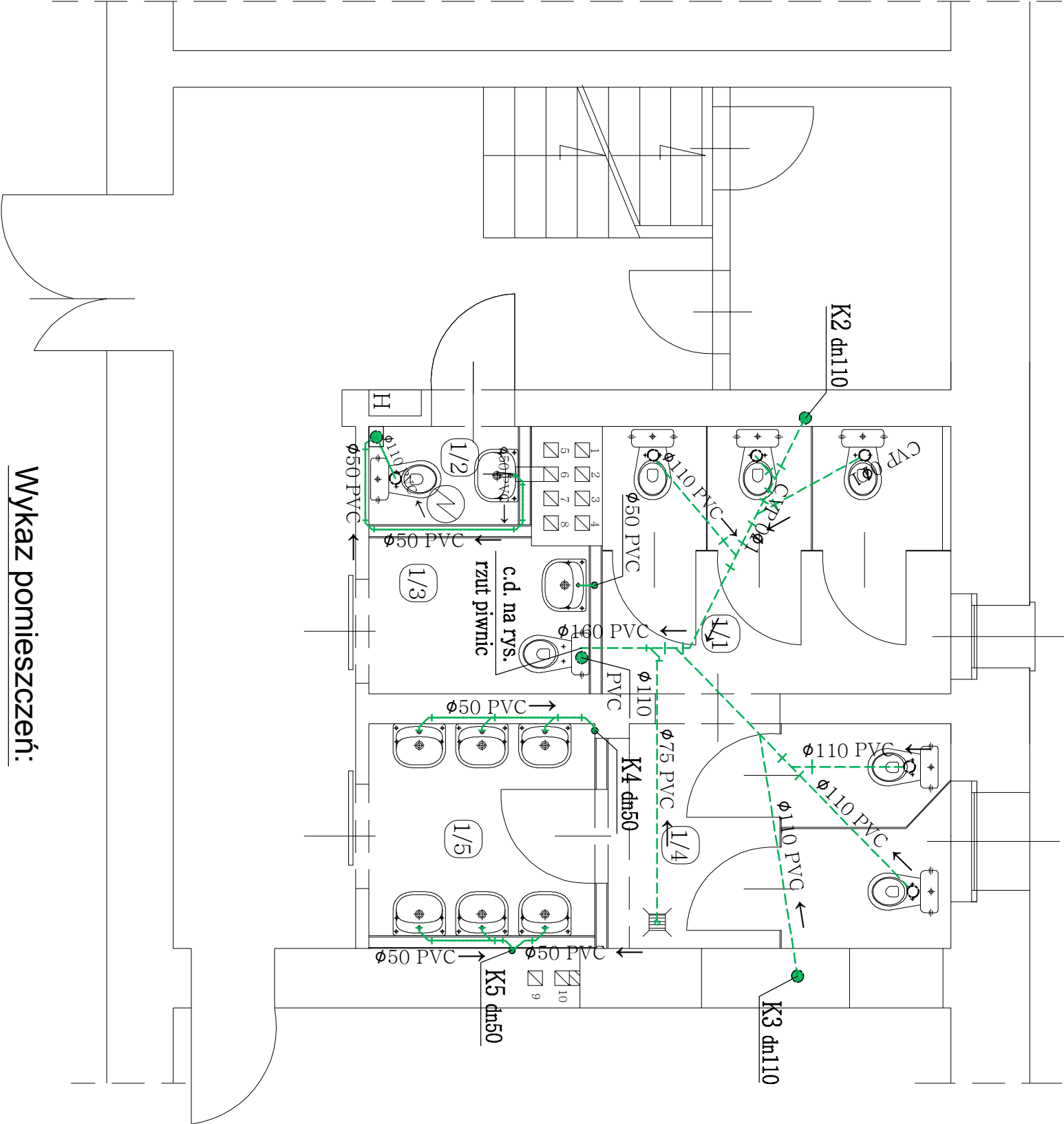
- Ø 50PVC

proji. przewód wewn. inst. kanalizacji sanitarnej PVC prowadzony w brudzie ściennej
- Ø 50PVC

proji. przewód wewn. inst. kanalizacji sanitarnej PVC prowadzony w posadzce i w przestrzeni sufitu podwieszonoego
- istniejący przewód wewn. inst. kanalizacji sanitarnej podlegający przebudowie
- K2 dn110

projektowane piony kanalizacyjne PVC
- K1 dn110

projektowane piony kanalizacyjne PVC w obudowie z płyty G-K 12,5mm



Wykaz pomieszczeń:

- 1/1 - WC damskie (ustępy) - Pu= 8,60m² - pos. płytk cer.
- 1/2 - WC nie ogólnodostępne - Pu= 1,35m² - pos. płytk cer.
- 1/3 - WC dla os. niepełnosprawnych - Pu= 3,10m² - pos. płytk cer.
- 1/4 - WC damskie (ustępy) - Pu= 7,10m² - pos. płytk cer.
- 1/5 - Przedsiónek do WC damskiego - Pu= 4,70m² - pos. płytk cer.

Investor: Powiat Wałbrzyski Al. Wyzwolenia 20-24 58-300 Wałbrzych		Pracownia: PION 58-100 Świnica, ul. Wałbrzyska 25/27 tel. 603-123-624	
Temat: Przebudowa toalet w budynku Zespołu Szkół im. M. Skłodowskiej-Curie przy ul. Kolejowej 2 w Szczawnie Zdroju.		Skala: 1:50	
Tytuł rysunku: Rzut parteru - wewnętrzna instalacja kanalizacji sanitarnej		Rys. nr: IS-5	
Projektant:	inż. Waldemar Szumski nr upr. 263/71/W/m	Podpis:	
Sprawdzający:	mgr inż. Alicja Koszewart upr. bud. nr LBS/0062/POOS/11	Podpis:	
Współpraca:	inż. Piotr Wajsborg	Podpis:	